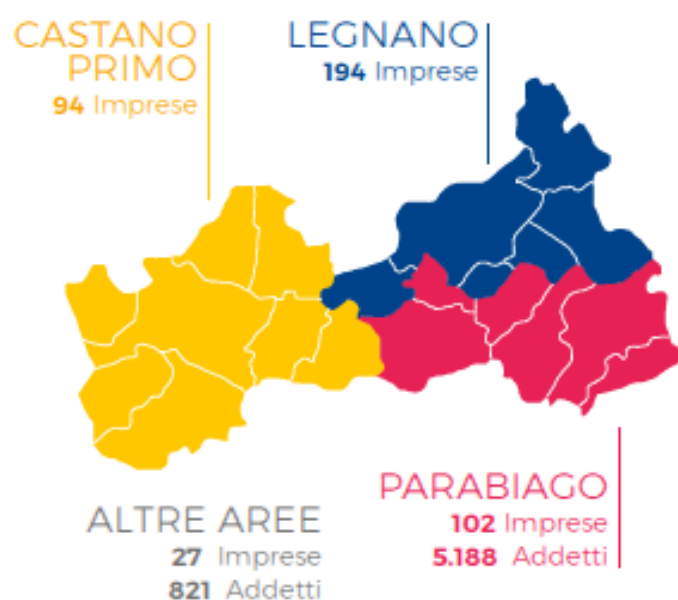


CARTA D'IDENTITÀ

Confindustria Alto Milanese è l'Associazione che rappresenta e tutela gli interessi delle imprese industriali e di servizi dell'Alto Milanese, un territorio di 20 Comuni ad alto tasso di imprenditorialità, con una particolare vocazione manifatturiera.

- ✓ **417 AZIENDE**
- ✓ **15.134 DIPENDENTI**
- ✓ **4,5 Mld/€ FATTURATO AGGREGATO**
- ✓ **37% EXPORT**
- ✓ **20 COMUNI**
- ✓ **15% PESO DELL'INDUSTRIA**
- ✓ **3 FILIERE PRODUTTIVE**
- ✓ **6 SETTORI MERCEOLOGICI**



GLI ASSOCIATI

IMPRESE E ADDETTI AL 31 DICEMBRE 2019

GRUPPI MERCEOLOGICI	NUMERO DI IMPRESE		NUMERO DI DIPENDENTI		DIMENSIONE MEDIA AZIENDE IN N. ADDETTI
		%		%	
MECCANICA	174	41,7	6.641	43,9	38,2
MODA	80	19,2	4.620	30,5	57,8
DI CUI TESSILE	39	9,4	2.577	17,0	66,1
DI CUI CALZATURIERO	41	9,8	2.043	13,5	49,8
CHIMICO/PLASTICA	56	13,4	1.783	11,7	31,8
TERZIARIO	70	16,8	1.507	10,0	21,5
DI CUI TERZ. INNOV.	30	7,2	504	3,3	16,8
COSTRUZIONI ED IMPIANTI	29	7,0	361	2,4	12,4
ALTRI	8	1,9	222	1,5	27,8
TOTALE	417		15.134		36,3